

НЕ ТОЛЬКО АЛЮМИНОВОЕ
...НО И ЦВЕТНОЕ

крашеные алюминиевые ленты и листы

NIJE SVE U SIVOM
...ima nešto i u bojama

bojene aluminijumske trake i limovi

impol
Aluminium Industry
Impol • Seval



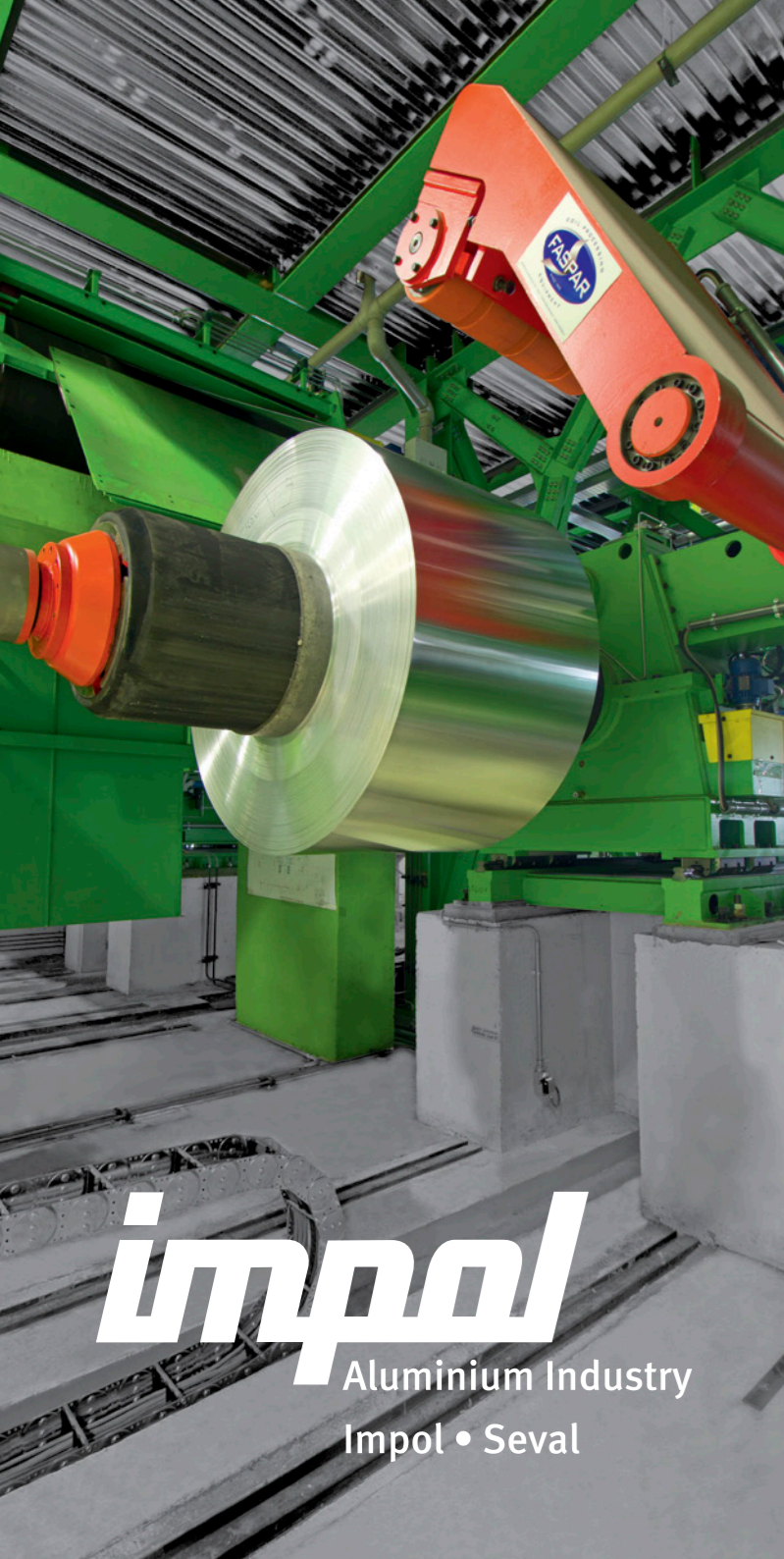
**IMPOL SEVAL
VALJAONICA
ALUMINIJUMA JE FABRIKA
SA PREKO TRIDESET PET
GODINA ISKUSTVA U
PROIZVODNJI BOJENOG
ALUMINIJUMA COIL
COATING POSTUPKOM**

To je proces pri kome se na odmašćenu i hemijski pripremljenu površinu aluminijumske trake boja (u tečnom stanju) nanosi valjcima, nakon čega se vrši pečenje boje, čime se dobija čvrst, ali istovremeno elastičan bojeni nanos, koji može podneti razne forme savijanja i oblikovanja.

**IMPOL SEVAL
АЛЮМИНИЕВЫЙ
ПРОКАТНЫЙ ЗАВОД
С БОЛЕЕ ЧЕМ
35-ЛЕТНИМ ОПЫТОМ
В ПРОИЗВОДСТВЕ
ОКРАШЕННОГО
АЛЮМИНИЯ С
ИСПОЛЬЗОВАНИЕМ
ПРОЦЕССА COILCOATING.**

Это процесс, при котором на обезжиренную и химически подготовленную поверхность наносят полосами краски (в жидком виде) роликми, за счет этого происходит выпечка краски, достигается жесткость и в то же время эластичное цветное покрытие, которое может выдержать различные формы скручивания и формирования.





impol
Aluminium Industry
Impol • Seval

U CILJU PODIZANJA SPOSOBNOSTI FIRME DA ODGOVORI SVE DELIKATNIJIM ZAHTEVIMA KUPACA, A PRATEĆI TEHNOLOŠKI RAZVOJ, REALIZOVALI SMO INVESTICIJU U NOVU, SAVREMENU LINIJU ZA BOJENJE KAPACITETA 25000 T/GOD. BOJENOG ALUMINIJUMA

Iskustvo stečeno na “staroj” liniji za bojenje, koja je počela sa radom davne 1974. godine uz vrhunska tehnološka rešenja i visok stepen automatizacije, garantuje i vrhunski kvalitet bojjenih traka. Vrhunskom kvalitetu bojjenih traka doprinosi i nova linija za ivičenje, odmaščivanje, istezanje i ravnanje traka, koja je sastavni deo ove investicije. Na taj način se dobijaju trake izuzetne ravnoće, bez talasavosti, čime se stvaraju preduslovi za proizvodnju bojjenih traka za najzahtevnije proizvode: panele, bondove i sl.

ДЛЯ ТОГО ЧТОБЫ УВЕЛИЧИТЬ СПОСОБНОСТЬ ОТВЕЧАТЬ ВСЕМ ТОНКИМ ТРЕБОВАНИЯМ ПОКУПАТЕЛЯ И РЫНКА И СЛЕДЯ ЗА РАЗВИТИЕМ ТЕХНОЛОГИЙ, МЫ ОСУЩЕСТВИЛИ ИНВЕСТИЦИИ В НОВЫЕ, СОВРЕМЕННЫЕ ЛИНИИ ДЛЯ ОКРАСКИ МОЩНОСТЬЮ 25000 Т / ГОД. ОКРАШЕННОГО АЛЮМИНИЯ

Опыт, накопленный на “старых” окрасочных линиях, который начался еще в 1974 году с первоклассных технологических решений и высокой степени автоматизации, является гарантией высокого качества цветной ленты. В дополнение к высокому качеству цветной ленты важным является новая линия для кромки, обезжиривания, растяжения и выпрямления ленты, которая является неотъемлемой частью этой инвестиции. Таким образом, лента получается исключительно ровная, без волн, создавая тем самым условия для производства цветной ленты для самых требовательных изделий: панелей, композитных панелей (alu-bond) и т.д.

VISOK STEPEN AUTOMATIZACIJE NOVE LINIJE PRIMENJEN JE U TEHNOLOŠKIM PROCESIMA KOJI SU OD PRESUDNOG ZNAČAJA ZA KONAČAN KVALITET PROIZVODA

Sistem za pranje i ispiranje trake

Sistem za nanošenje i kontrolu tražene debljine sloja hemijske pripreme

Automatski režim rada uređaja za nanošenje boje

Kontrola debljine nebojene trake i debljine bojjenih nanosa (debljina prajmera i završnog sloja boje na “licu”). Kontrola se vrši sa tri merača.

ВЫСОКАЯ СТЕПЕНЬ АВТОМАТИЗАЦИИ НОВОЙ ЛИНИИ БЫЛА ИСПОЛЬЗОВАНА В ТЕХНОЛОГИЧЕСКИХ ПРОЦЕССАХ, КОТОРЫЕ ИМЕЮТ РЕШАЮЩЕЕ ЗНАЧЕНИЕ ДЛЯ КАЧЕСТВА КОНЕЧНОГО ПРОДУКТА, ТАКИХ КАК

Очистки и промывки ленты

Система применения и необходимый контроль толщины химических препаратов

Автоматический режим устройства для нанесения цвета

Контроль толщины неокрашенной ленты и контроль толщины окраски (толщина грунтовки и последний слой краски на «лицо»). Контроль состоит из трех контрольных пунктов.

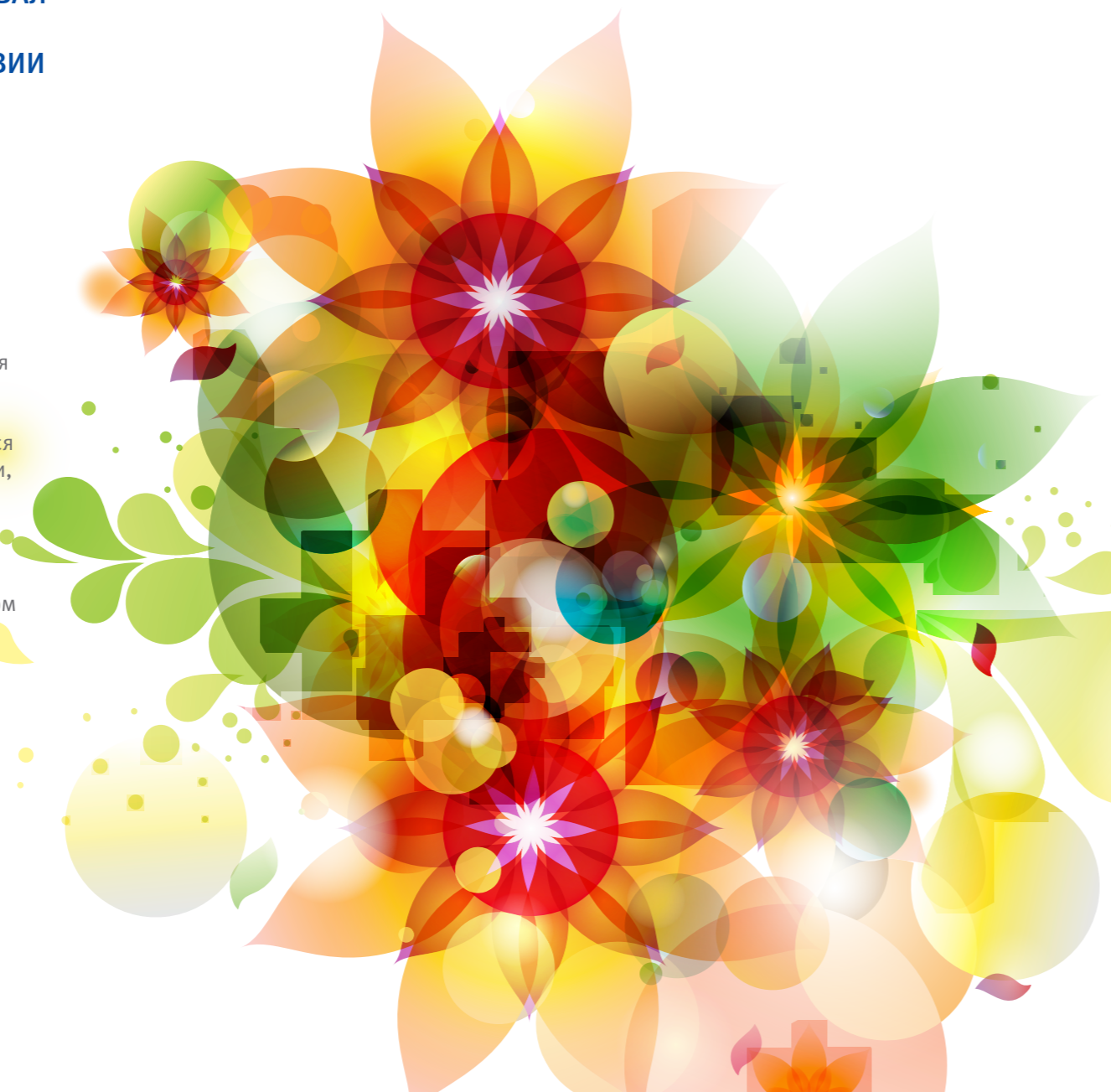


**POSEBNA PAŽNJA
POSVEĆENA
JE EKOLOŠKIM
ASPEKTIMA, JER JE
NOVA LINIJA ZA BOJENJE
IZRAĐENA U SKLADU
SA NAJSTROŽIJIM
STANDARDIMA ZA
ZAŠTITU ŽIVOTNE
SREDINE**

Ovim potvrđujemo da smo društveno odgovorna firma, koja radeći danas misli na budućnost i svoje potomke, jer se trudimo da prirodu maksimalno zaštitimo od degradacije. Naša firma je izuzetno posvećena kvalitetu proizvoda, što je u skladu sa sertifikovanim sistemom menadžmenta kvalitetom (saglasno standardu ISO 9001:2008.) čiji je moto: "Kvalitet je prioritet broj jedan u radu IMPOL SEVAL Valjaonice aluminijuma" U skladu sa tim principom funkcioniše i nova linija za bojenje na kojoj se bojene trake kontrolišu u skladu sa ECCA normama (na samoj liniji i u savremeno opremljenoj laboratoriji koja se nalazi uz liniju).

**МЫ ХОТЕЛИ БЫ
ПОДЧЕРКНУТЬ, ЧТО ОСОБОЕ
ВНИМАНИЕ УДЕЛЯЕТСЯ
ЭКОЛОГИЧЕСКИМ
АСПЕКТАМ, ТАК КАК НОВАЯ
ЛИНИЯ ДЛЯ ОКРАСКИ
СОЗДАНА В СООТВЕТСТВИИ
С САМЫМИ СТРОГИМИ
СТАНДАРТАМИ ОХРАНЫ
ОКРУЖАЮЩЕЙ СРЕДЫ**

Подтверждающими, что мы являемся социально ответственной компанией, которая работая сегодня, думает о будущем и о своих потомках, так как мы стремимся к максимальной защите природы от загрязнения. Наша компания очень стремится к высокому качеству продукции, которая соответствует сертифицированной системе менеджмента качества (ISO 9001:2008) и наш девиз: "Качество является приоритетом номер один в работе IMPOL SEVAL Алюминиевый завод" В соответствии с этим принципом действуют и новые линии окраски, на которых цветная лента контролируется в соответствии со стандартами ECCA (на самой линии и в современно оборудованной лаборатории (расположена вдоль линии).



**NA LINIJI SE MOGU
BOJITI TRAKE OD
ALUMINIJUMA I
ČELIKA**

ALUMINIJUM

kvalitet strečerovano
legure serije: 1xxx; 3xxx; 5xxx; 8xxx
standard EN 573-4
stanje nakon bojenja H 0; H 42; H 44; H 46; H 48

ČELIK

kvalitet skin-pasiran; blago zauljen; nepasiviziran
legure niskougljenični; DX51D; DX53D
standard EN 10346
nanos cinka 140; 180; 225; 275 g/m2 sa obe strane
stanje nakon bojenja H 44; H 46; H 48

DIMENZIJE TRAKA

debljina 0.15 - 1.5 mm za aluminijum
0.15-1.0 mm za čelik
širina max. 1500 mm
unutrašnji prečnik 508 mm; 600 mm
spoljašnji prečnik 2000 mm max.
težina 15000 kg

VRSTE BOJA

poliester
super poliester
poliuretan/poliamid
PVDF

SJAJ / GLOSS

max. 90%
max. 90%
30 % +/- 5%
cca 35%

* nijanse boja su u skladu sa RAL ton-kartom

Na liniji je ugrađen uređaj za toplu laminaciju PET i PVC folija tako da kupcima možemo ponuditi trake sa teksturom drveta, strukturom mermera, granita, patiniranog bakra i sl.

**НА ЛИНИИ МОЖЕТ
БЫТЬ ПОКРАШЕНА
ЛЕНТА ИЗ АЛЮМИНИЯ
И СТАЛИ**

АЛЮМИНИЙ

качество растянуто
сплав сери: 1xxx; 3xxx; 5xxx; 8xxx
стандарт EN 573-4
состояние после окрашивания H 0; H 42; H 44; H 46; H 48

СТАЛЬ

качество слегка маслянистая; непокрытая
сплав низкоуглеродный; DX51D; DX53D
стандарт EN 10346
нанесение цинка 140; 180; 225; 275 g/m2 для обеих сторон
состояние после окрашивания H 44; H 46; H 48

РАЗМЕРЫ ЛЕНТЫ

толщина 0.15 - 1.5 mm алюминий
0.15-1.0 mm сталь
ширина max. 1500 mm
внутренний диаметр 508 mm; 600 mm
наружный диаметр 2000 mm max.
вес 15000 kg

ВИДЫ ЦВЕТА

полиэстер
супер-полиэстер
полиуретан/полиамид
PVDF

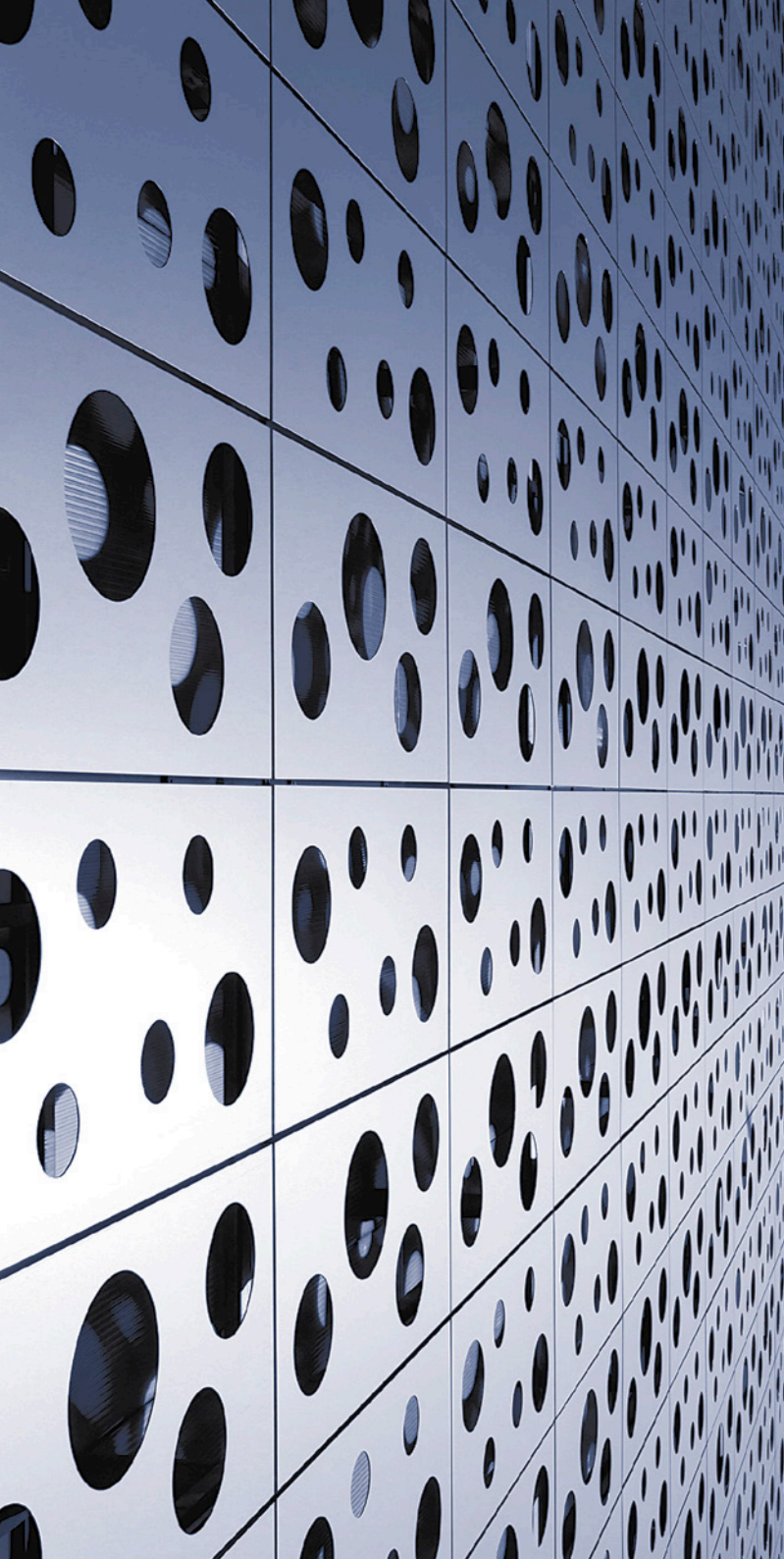
ОТТЕНОК

max. 90%
max. 90%
30 % +/- 5%
cca 35%

* оттенки в соответствии с цветовой шкалой RAL

На линии встроено устройство для горячего ламинирования и PET пленки ПВХ, и таким образом мы можем предоставить клиентам следующую ленту: с древесной структурой, с текстурой мрамора, гранита, патинированной меди, и т.д.





POREĐENJE BOJA PO KVALITETU

	otpornost na savijanje	otpornost na vlagu	hemijska otpornost	otpornost na koroziju	stabilnost boje / sjaja	tvrdoca površine
poliester	3	4	2	3	4	4
super-poliester	3	4	3	3	4	4
poliuretan / poliamid	4	5	4	4	4	5
PVDF	5	5	5	4	5	3

OTPORNOST BOJA NA UTICAJ SREDINE

	seoska	gradska	industrijska	udaljenost od obale 5-15 km	< 5 km
poliester	4	3	2	2	0
super-poliester	5	4	2	3	1
poliuretan / poliamid	5	5	4	4	3
PVDF	5	5	4	5	4

Legenda: 1 - najlošije, 5 - najbolje

СРАВНЕНИЕ ЦВЕТА ПО КАЧЕСТВУ

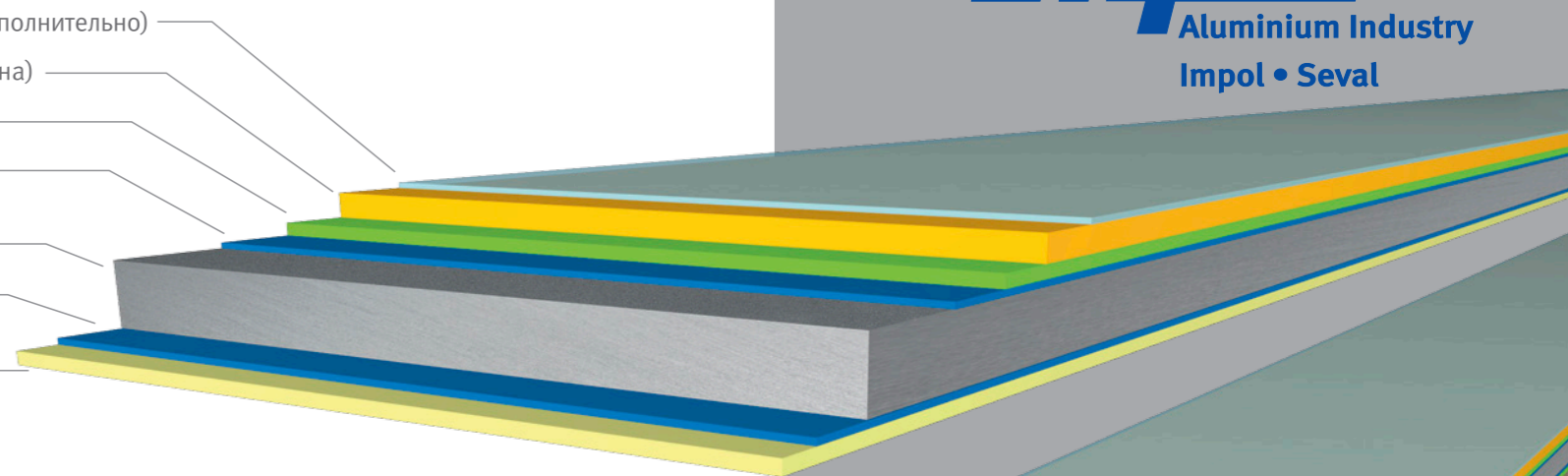
	сопротивление на изгиб	сопротивление на влажность	химическое сопротивление	сопротивление коррозии	стабильность цвета	твёрдость поверхности
полиэстер	3	4	2	3	4	4
супер-полиэстер	3	4	3	3	4	4
полиуретан/полиамид	4	5	4	4	4	5
PVDF	5	5	5	4	5	3

УСТОЙЧИВОСТЬ ЦВЕТА К КЛИМАТИЧЕСКИМ ВОЗДЕЙСТВИЯМ

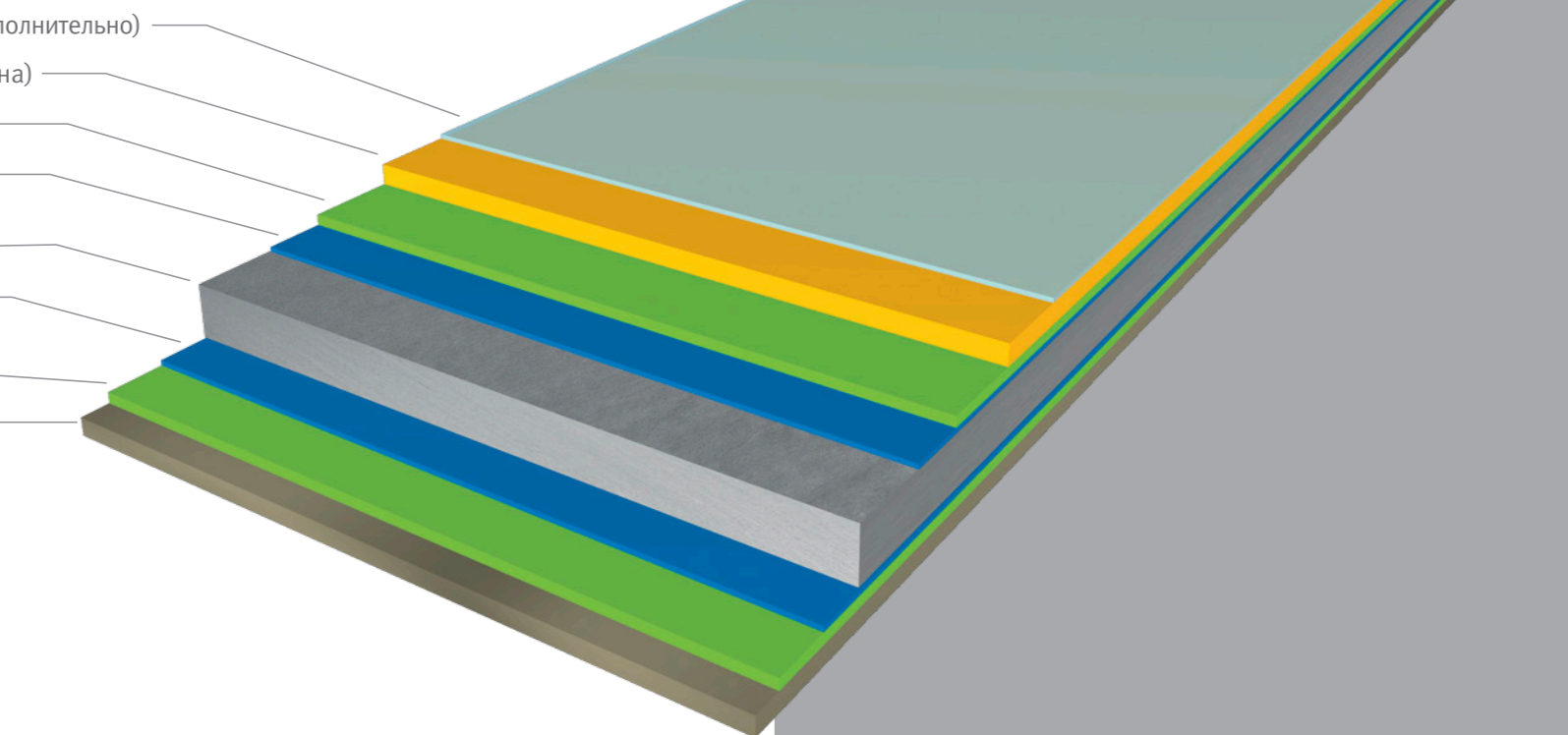
	сельска	городск	промышленная	расстоянные от берега 5-15 km	< 5 km
полиэстер	4	3	2	2	0
супер-полиэстер	5	4	2	3	1
полиуретан/полиамид	5	5	4	4	3
PVDF	5	5	4	5	4

Система обозначений: 1 - самый плохой, 5 - самый хороший

- zaštitna folija (opciono) — защитная пленка (дополнительно)
- boja (lice) — цвет (лицевая сторона)
- prajmer — грунтовка
- sloj hemijske pripreme — слой химической подготовки
- Aluminijum — Алюминий
- sloj hemijske pripreme — слой химической подготовки
- zaštitni lak — защитный лак



- zaštitna folija (opciono) — защитная пленка (дополнительно)
- boja (lice) — цвет (лицевая сторона)
- prajmer — грунтовка
- sloj hemijske pripreme — слой химической подготовки
- Aluminijum — Алюминий
- sloj hemijske pripreme — слой химической подготовки
- prajmer — грунтовка
- boja (naličje) — цвет (сзади)

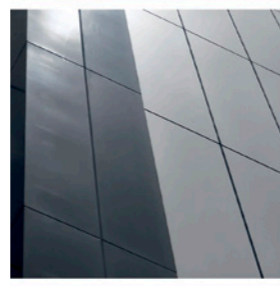
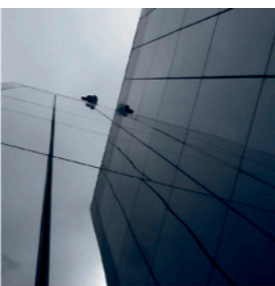
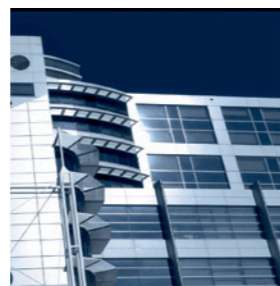


**ZBOG KOROZIJNE
POSTOJANOSTI, MALE
TEŽINE, IZUZETNE
SPOSOBNOSTI
OBLIKOVANJA I
DEKORATIVNOSTI BOJENE
TRAKE OD ALUMINIJUMA
IMAJU VEOMA ŠIROKU
PRIMENU**

Najviše se koriste u građevinarstvu za izradu: pokrivki, fasada, građevinske galanterije (oluka, snegobrana, lamperije, slemenjaka, uvala, okapnica i drugih vrsta opšivki), termoizolacionih panela, bondova, spuštenih plafona, elemenata za zaštitu od sunca (roletni, venecijanera, solomatika). Osim toga, koriste se u proizvodnji kućnih aparata (frižidera, mašina za pranje veša, mikro-talasnih pećnica, mašina za pranje sudova), transportnih sredstava (kamp prikolica trejlera, sportskih čamaca i glisera itd), saobraćajnih znakova, registarskih tablica, bilborda, reklamnih panoa itd.

**БЛАГОДАРЯ
УСТОЙЧИВОСТИ
К КОРРОЗИИ,
МАЛОМУ ВЕСУ,
ОТЛИЧНОЙ
ПЛАСТИЧНОСТИ И
ДЕКОРАТИВНОСТИ
ИМЕЕТ ШИРОКОЕ
ПРИМЕНЕНИЕ**

Используется в основном в строительной промышленности: для изготовления покрытий, фасадов, для изготовления желобов, снегодержателей, обшивки, термоизоляционных панелей, композитных панелей, потолков, элементов защиты от солнца (жалюзи, шторы, соломатика). Кроме того они используются в производстве бытовой техники (холодильники, стиральные машины, СВЧ-печи, посудомоечные машины и т.д.), транспортные средства (прицепы, спортивные лодки и спортивные катера и т.д.), дорожные знаки, номерные знаки, рекламные щиты, рекламные панели и так далее.



impol
Aluminium Industry
Impol • Seval



impol
Aluminium Industry
Impol • Seval

Valjaonica aluminijuma a.d. Sevojno
Prvomajska bb, 31205 Sevojno, Republika Srbija
www.seval.rs / e-mail: office@seval.rs
Centrala: +381 (0) 31 591 100
Generalni direktor: +381 (0) 31 591 101
Sektor marketinga: +381 (0) 31 591 110
Fax: +381 (0) 31 531 086, 532 962

Алюминиевый прокатный завод А.Д.
Првомайска бб, 31205 Севојно, Република Србија
www.seval.rs / e-mail: office@seval.rs
Общий телефон: +381 (0) 31 591 100
Генеральный Директор : +381 (0) 31 591 101
Департамент Маркетинга.: +381 (0) 31 591 110
Факс: +381 (0) 31 531 086, 532 962